

MA-YA

安全に関するご注意



カタログ記載の製品をご利用になる前に、製品に記載または添付の取扱説明書およびご使用になられる機械の取扱説明書のすべてをよくお読みになり、十分に理解されたうえで正しくご使用下さい。

製造元 **マヤ工業株式会社**

TEL078-411-4623 FAX078-411-4624

〒658-0013 神戸市東灘区深江北町5丁目2-14

<http://www.maya-kogyo.co.jp> E-mail:maya-co@maya-kogyo.co.jp



MAYA BLADE

総合カタログ

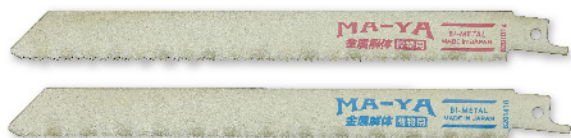
幅広い用途に対応したMAYA BLADEシリーズ。 長年の実績から進化し続け、安心と信頼の品質を提供します。

ハイコーキ、マキタ、リョービ、ポッシュ、ヒルティ等、
現在市販のほぼすべてのセーバーソー、レシプロソーの機種に装着可能です。



金属解体用ブレード(バイメタル)

非常に折れにくく、安全なバイメタル材を使用しています。
独自のコンビネーション刃で高速切断と長寿命を実現しました。



厚物用 0.9m/m厚

品番	全長 (mm)	山数 (1インチあたり)	幅 (mm)	切断能力 (mm)	標準入り数 (枚)	JANコード
B151014	150	10/14	19	~70	5	4582385141241
B201014	200	10/14	19	~120	5	4582385141258
B251014	250	10/14	19	~170	5	4582385141265

●ステンレス等の難削材の切断には、低速でのご使用をおすすめします。

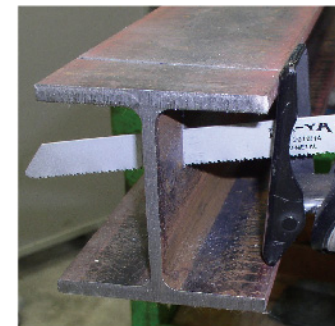
薄物用 0.9m/m厚

品番	全長 (mm)	山数 (1インチあたり)	幅 (mm)	切断能力 (mm)	標準入り数 (枚)	JANコード
B151418	150	14/18	19	~70	5	4582385141210
B201418	200	14/18	19	~120	5	4582385141227
B251418	250	14/18	19	~170	5	4582385141234

●ステンレス等の難削材の切断には、低速でのご使用をおすすめします。

解体ブレード(バイメタル)

非常に折れにくく、安全なバイメタル材を使用しています。
独自のコンビネーション刃で高速切断と長寿命を実現しました。
厚さ1.3mmで腰が強くタフな解体作業に最適です。



パワータイプ(重切削、解体作業向け) 1.3m/m厚

品番	全長 (mm)	山数 (1インチあたり)	幅 (mm)	切断能力 (mm)	標準入り数 (枚)	JANコード
BP1509/12	150	9/12	19	~70	5	4582385141036
BP2009/12	200	9/12	19	~120	5	4582385140299
BP2509/12	250	9/12	19	~170	5	4582385140305
BP3009/12	300	9/12	19	~220	5	4582385140312
BP1510/14	150	10/14	19	~70	5	4582385140251
BP2010/14	200	10/14	19	~120	5	4582385140268
BP2510/14	250	10/14	19	~170	5	4582385140275
BP3010/14	300	10/14	19	~220	5	4582385140282

●ステンレス・鋼鉄管等の難削材の切断には、低速でのご使用をおすすめします。

神戸の地で昭和9年に創業して以来、 変わらず鋸刃を作り続けています。

神戸で生まれたマヤ工業は1934年の創業以来ずっと金属を切るための鋸刃だけを作り続けています。

鋸刃のプロであり続けるため、マヤ工業は今日も鋸刃一筋。

使い勝手とスピード、耐久性、大切なことはお客様が使いやすいこと。何度も何度も繰り返し試験を実施し作り出されたセーバーソーブレードは多くのお客様にご愛用いただいております。

メイドインジャバクオリティ。それが私たちの誇りです。

職人の技 TECHNIQUE

100分の1ミリ単位まで品質にこだわりぬいて。

ひとつひとつの工程に熟練職人がいます。

ひとりひとりが目を凝らし、手を使い、心をこめてお客様の手に届くまで妥協しません。

何度も何度も繰り返し試験を実施するのは、その責任があるため。

マヤ職人は今日も明日も未来もプロであり続けます。



マヤブレードの秘密 MAYA BLADE

切断時間と耐久性を何度も何度も繰り返し試験を実施して、切断速度や耐久性を改良し、作り出されたマヤ独自の鋸刃です。

マヤしかできない技術を駆使して一枚一枚作っています。

セーバーソーブレードは製造当初より耐久性、切断速度とも大幅アップを実現しています。



会社概要 INFORMATION

- 社 名/マヤ工業株式会社
- 住 所/神戸市東灘区深江北町5丁目2番14号
- 創 業/昭和9年
- 事業内容/セーバーソーブレード、パワーパイプソーブレード、マシンソーブレード等の製造販売

MA-YA SABER SAW BLADES

安心と信頼の「MADE IN JAPAN」品質をご提供

現在市販のほぼすべてのセーバーソー、レシプロソーに装着可能

スタンダードシリーズ

非常に折れにくく、安全な標準タイプ

厚物用 2mm以上の厚物切断に					薄物用 2mm以下の薄物切断に					厚物用 (釘入り木材)				
品番	全長 (mm)	山数 (1インチあたり)	刃厚 (mm)	切断能力 (mm)	品番	全長 (mm)	山数 (1インチあたり)	刃厚 (mm)	切断能力 (mm)	品番	全長 (mm)	山数 (1インチあたり)	刃厚 (mm)	切断能力 (mm)
B1514	150	14	0.9	~70	B1518	150	18	0.9	~70	WM2009/12	200	9/12	0.9	~120
B2014	200	14	0.9	~120	B2018	200	18	0.9	~120	WM3009/12	300	9/12	0.9	~220
B2514	250	14	0.9	~170	B2518	250	18	0.9	~170	4mm以上の厚物・釘入り木材・ALCなど				

ハイスpekクシリーズ 金属解体ブレード

独自のコンビネーション刃で高速切断、長寿命を実現

厚物用 4mm以上の厚物解体に					薄物用 4mm以下の薄物解体に				
品番	全長 (mm)	山数 (1インチあたり)	刃厚 (mm)	切断能力 (mm)	品番	全長 (mm)	山数 (1インチあたり)	刃厚 (mm)	切断能力 (mm)
B151014	150	10/14	0.9	~70	B151418	150	14/18	0.9	~70
B201014	200	10/14	0.9	~120	B201418	200	14/18	0.9	~120
B251014	250	10/14	0.9	~170	B251418	250	14/18	0.9	~170

PROシリーズ 解体ブレード(重切削、解体作業向け)

刃厚1.3mmで腰が強くタフな解体作業に最適

厚物・釘入り木材・ALCなど解体作業に					厚物金属の解体作業に				
品番	全長 (mm)	山数 (1インチあたり)	刃厚 (mm)	切断能力 (mm)	品番	全長 (mm)	山数 (1インチあたり)	刃厚 (mm)	切断能力 (mm)
BP1509/12	150	9/12	1.3	~70	BP1510/14	150	10/14	1.3	~70
BP2009/12	200	9/12	1.3	~120	BP2010/14	200	10/14	1.3	~120
BP2509/12	250	9/12	1.3	~170	BP2510/14	250	10/14	1.3	~170
BP3009/12	300	9/12	1.3	~220	BP3010/14	300	10/14	1.3	~220

木工解体ブレード(バイメタル)

非常に折れにくく安全なバイメタル材を使用しています。
釘入り木材、ALCなどの解体作業向けです。



木工解体向け **1.3m/m厚**

品番	全長 (mm)	山数 (1インチあたり)	幅 (mm)	切断能力 (mm)	標準入り数 (枚)	JANコード
WMP2008	200	8	19	~120	5	4582385141685
WMP2508	250	8	19	~170	5	4582385141692
WMP3008	300	8	19	~220	5	4582385141708

●ステンレス等の難削材の切断には、低速でのご使用をおすすめします。

解体ブレード(バイメタル)

非常に折れにくく、安全なバイメタル材を使用しています。
独自のコンビネーション刃で高速切断と長寿命を
実現しました。



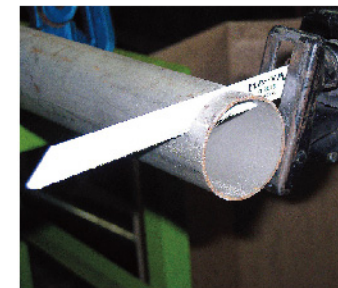
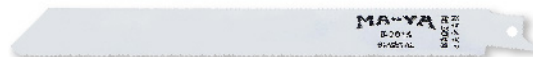
解体ブレード(50枚入) **1.3m/m厚**

品番	全長 (mm)	山数 (1インチあたり)	幅 (mm)	切断能力 (mm)	標準入り数 (枚)	JANコード
BP2009/12	200	9/12	19	~120	50	4582385141197
BP2010/14	200	10/14	19	~120	50	4582385141203
BP2510/14	250	10/14	19	~170	50	4582385141432

●ステンレス・鋳鉄管等の難削材の切断には、低速でのご使用をおすすめします。

スタンダードブレード(バイメタル)

非常に折れにくく、安全なバイメタル材を使用しています。
刃先材質にはコバルト入りハイスを採用しているため、
ステンレスの切断にも適しており、長寿命です。



標準タイプ **0.9m/m厚**

品番	全長 (mm)	山数 (1インチあたり)	幅 (mm)	切断能力 (mm)	標準入り数 (枚)	JANコード
B1514	150	14	19	~70	10	4582385140114
B2014	200	14	19	~120	10	4582385140121
B2514	250	14	19	~170	10	4582385140138
B1518	150	18	19	~70	10	4582385140169
B2018	200	18	19	~120	10	4582385140176
B2518	250	18	19	~170	10	4582385140183
BV3010	300	10/14	19	~220	10	4582385140152
WM1509/12	150	9/12	19	~70	10	4582385141555
WM2009/12	200	9/12	19	~120	10	4582385140220
WM3009/12	300	9/12	19	~220	10	4582385141029

●ステンレス等の難削材の切断には、低速でのご使用をおすすめします。

スタンダードブレード

非常に折れにくく、安全なバイメタル材を使用しています。
刃先材質にはコバルト入りハイスを採用しているため、
ステンレスの切断にも適しており、長寿命です。



スタンダードブレード(50枚入) **0.9m/m厚**

品番	全長 (mm)	山数 (1インチあたり)	幅 (mm)	切断能力 (mm)	標準入り数 (枚)	JANコード
B2014	200	14	19	~120	50	4582385141142
B2018	200	18	19	~120	50	4582385141173

●ステンレス等の難削材の切断には、低速でのご使用をおすすめします。